

LEGENDA

IL TERRITORIO URBANIZZATO

- centro storico
- nucleo storico
- ambito di pertinenza di centro-nucleo storico
- territorio urbanizzato
- emergenza storico-architettonica

CRONOLOGIA DELL'EDIFICATO

- edificato esistente al 1954
- edificato successivo al 1954

ARCHITETTURA RELIGIOSA

- abbazia
- sacristia
- pieve
- chiesa
- santuario
- eremo
- convento

ARCHITETTURA MILITARE STORICA

- fortificazione esterne
- fortificazione lucchese
- fortificazione diruta

I SERVIZI

- poli di servizi di livello sovracomunale
- poli di servizi di livello comunale
- presidi locali (esistenti da consolidare o da realizzare)

I POLI DI SERVIZI DI AREA VASTA

- polo di protezione civile
- polo di istruzione superiore
- polo teatrale e culturale

I POLI DEL TURISMO

SERVIZI ESISTENTI

- principali strutture di vendita non alimentari
- principali strutture di vendita alimentari
- servizi per la sicurezza
- biblioteca
- teatro
- ospedale
- municipio
- attrezzatura scolastica
- museo
- centro scientifico-culturale
- attrezzatura sportiva
- piscina
- area a verde pubblico
- cimitero

LA RETE COMMERCIALE

- poli commerciali sovracomunali
- poli di interesse locale
- poli con necessità di presidio locale (esistenti da consolidare o da realizzare)

GLI INSEDIAMENTI PRODUTTIVI

- piattaforme produttive
- nuclei produttivi
- insediamenti produttivi sparsi
- polo della produzione idroelettrica
- polo delle acque minerali
- polo delle attività estrattive del marmo e lavorazioni connesse
- polo delle attività estrattive di pietra calcarea

ATTREZZATURE TECNOLOGICHE

- campo fotovoltaico
- centrale idroelettrica
- impianto gestione rifiuti
- telescaldamento

LE UTOTE

- insediamenti nell'ambito delle fasce della valle
- insediamenti nell'entroterra
- insediamenti nei monti e alti versanti appenninici
- insediamenti nell'entroterra
- insediamenti nei monti e alti versanti appenninici
- insediamenti nell'entroterra
- insediamenti nei monti e alti versanti appenninici

IL TERRITORIO RURALE

- ipoli dell'agricoltura innovativa
- le aree del turismo escursionistico-naturalistico
- la tutela del territorio e la prevenzione dei rischi
- la viabilità storica
- il tracciato della mobilità lenta
- noleggio bike-sharing
- alpeggi
- alpeggi allo stato di rudere
- gestiti poligonali
- gestiti puntuali
- grotto
- area contigua di cava (ACC) ricadente nel Parco Apuano

SITI NATURA 2000 E SIR

- siti di interesse comunitario SIC
- zone a protezione speciale ZPS
- siti di interesse regionale SIR

FRANCHE E RISERVE NATURALI

- Parco Nazionale dell'Appennino Tosco-Emiliano
- Parco Regionale delle Alpi Apuane
- Riserva Naturale Statale di Lamarosa
- Riserva Naturale Statale di Orchiesella
- Riserva Naturale della Piena di Cortina
- aree boscate e forestali

MORFOTIPI RURALI DEL PIT-PPR

- morfotipo dei campi chiusi a seminativo e a prato di collina e di montagna
- morfotipo dei campi chiusi a seminativo e a prato di pianura e delle prime pendici collinari
- morfotipo dei seminativi semplificati di pianura o ffordavalle
- morfotipo dei seminativi semplificati in aree a bassa pressione inettivativa
- morfotipo del mosaico culturale complesso a maglia fitta di pianura e delle prime pendici collinari
- morfotipo del mosaico culturale e particolare complesso di assetto tradizionale di collina e di montagna
- morfotipo del seminativo e oliveto prevalenti di collina
- morfotipo della olivicoltura
- morfotipo delle praterie e dei pascoli di alta montagna e di crinale
- morfotipo delle praterie e dei pascoli di media montagna

COPANIFICAZIONE

- provvisori di interesse comunale
- assoggettate a conferenza di copanificazione
- sigla provvisoria (da verificare conferenza copanificazione)

LA MOBILITA'

LE INFRASTRUTTURE DI INTERESSE SOVRACOMUNALE

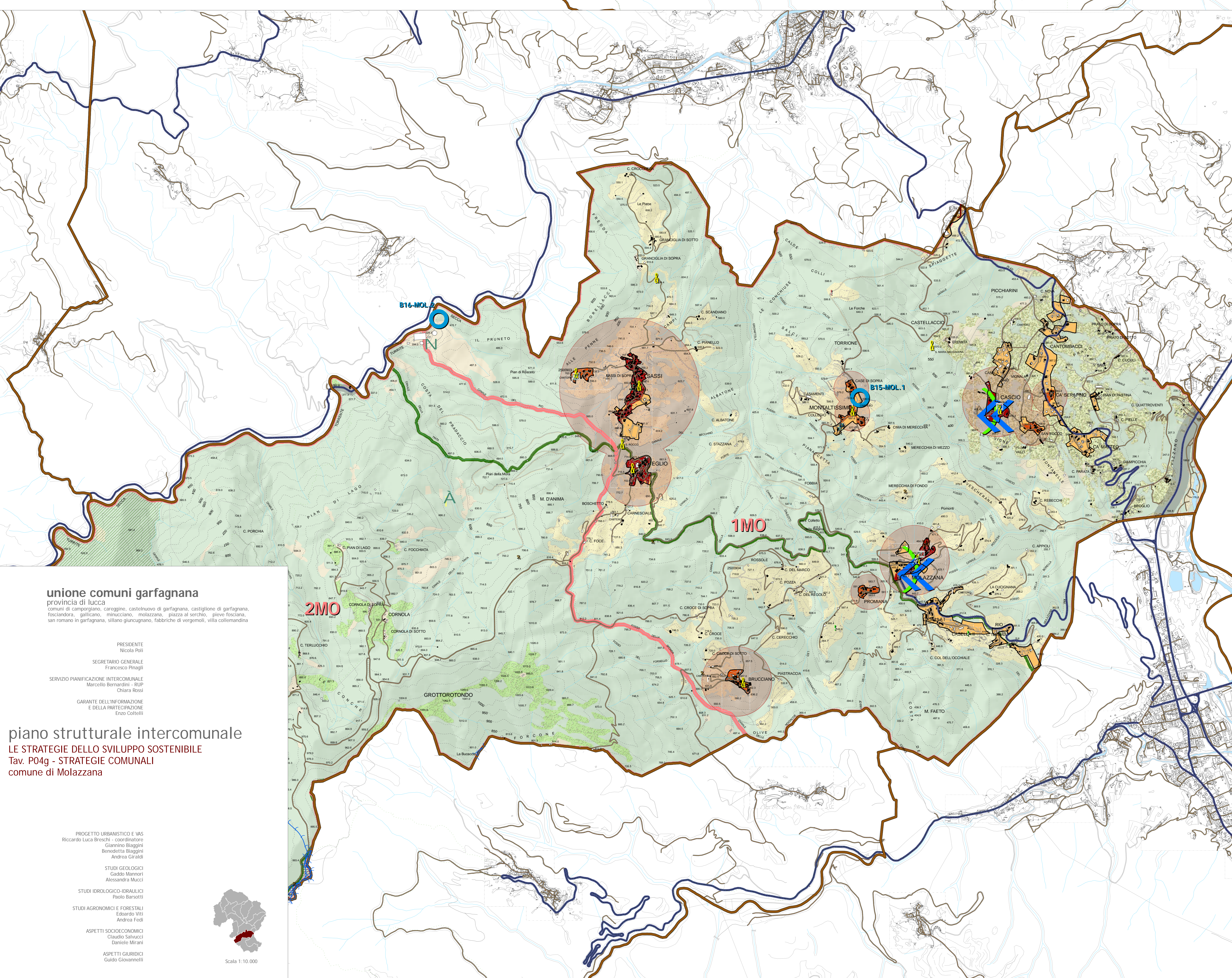
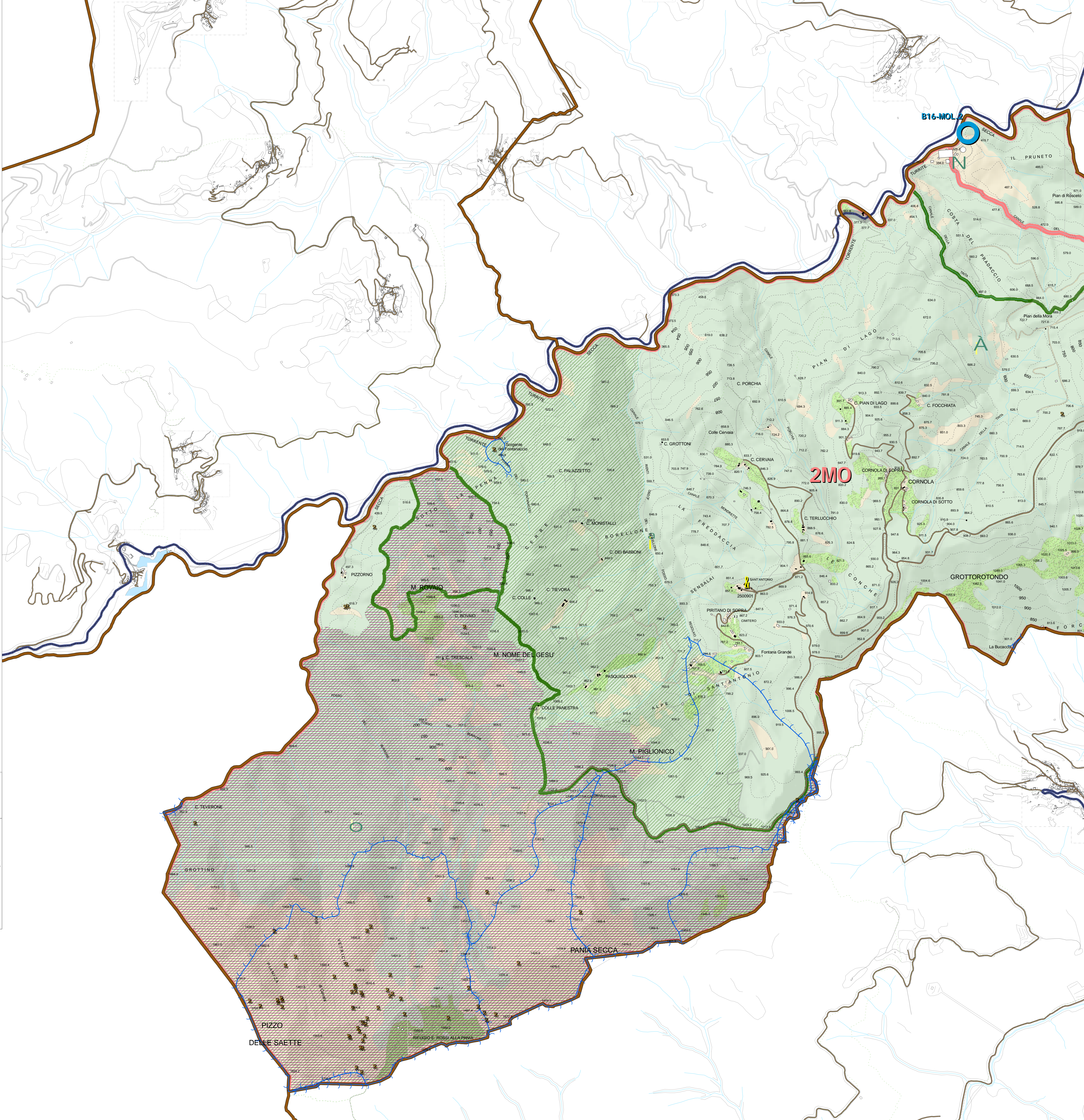
- strada regionale
- strada provinciale
- linea ferroviaria Lucca-Aulla

L'ADEGUAMENTO DELLE INFRASTRUTTURE E DEI SERVIZI PER LA MOBILITA'

- la classificazione unitaria dell'asse di fondovalle (GR 445 e SP20)
- l'adeguamento del tracciato
- il potenziamento delle stazioni come snodi polifunzionali
- il potenziamento degli scali merci esistenti
- la previsione di nuovi scali merci

LA MOBILITA'

- il diffuso adeguamento della rete viaria comunale e minore
- racordo stradale di previsione
- l'adeguamento della linea ferroviaria Lucca-Aulla come asse strategico della mobilità intermodale
- il potenziamento delle stazioni come snodi polifunzionali
- il potenziamento degli scali merci esistenti
- la previsione di nuovi scali merci



unione comuni garfagnana
 provincia di lucca

comuni di campogiano, careggine, castelnuovo di garfagnana, castiglione di garfagnana, fieschiandera, galliciano, marignone, molazzana, piana al serchio, pieve toscana, san romano in garfagnana, sillano giungiancino, fabbriche di vergemoli, villa colliemiliana

PRESIDENTE
 Nicola Poli

SEGRETARIO GENERALE
 Francesco Pinagli

SERVIZIO PIANIFICAZIONE INTERCOMUNALE
 Marcello Bernardinelli - RUP
 Chiara Rossi

GARANTE DELL'INFORMAZIONE E DELLA PARTECIPAZIONE
 Enzo Cattolani

piano strutturale intercomunale
LE STRATEGIE DELLO SVILUPPO SOSTENIBILE
 Tav. P04g - STRATEGIE COMUNALI
 comune di Molazzana

PROGETTO URBANISTICO E MAS
 Riccardo Luca Breschi - coordinatore
 Gaetano Biagini
 Benedetta Biagini
 Andrea Girardi

STUDI GEOLOGICI
 Gaudio Manoni
 Alessandra Mucci

STUDI IDROLOGICI-IDRAULICI
 Paolo Barsanti

STUDI AGRONOMICI E FORESTALI
 Edoardo Viti
 Andrea Fedi

ASPETTI SOCIOECONOMICI
 Claudio Silvatici
 Daniele Mirani

ASPETTI GIURIDICI
 Guido Giovannelli

Scala 1:10.000